

PRINZ EUGEN

ENERGIEPARK

**UMWELT.
WACHSTUM.
RENDITE.**

Prinz Eugen Energiepark GmbH

Investorenpräsentation

ISIN: DE000A460EE0 | WKN: A460EE (Börse Frankfurt)



**Jetzt investieren
und 7,5 % p.a.
Zinsen sichern.**

Diese Präsentation ist kein Angebot und sollte nicht als Angebot, Einladung oder Empfehlung in Bezug auf den Erwerb von Anleihen des Unternehmens oder zur Abgabe eines Angebots zum Kauf der Wertpapiere der Gesellschaft in irgendeiner Form ausgelegt werden. Weder diese Darstellung noch irgendetwas darin begründet einen Vertrag oder eine Verpflichtung. Diese Präsentation ist nicht als Beratung für Anleger oder potenzielle Anleger gedacht und berücksichtigt nicht die Anlageziele, die finanzielle Situation oder die Bedürfnisse eines Anlegers. Alle Anleger sollten solche Faktoren in Absprache mit einem professionellen Berater ihrer Wahl berücksichtigen, wenn sie entscheiden, ob eine Anlage angemessen ist.

Das Unternehmen hat diese Präsentation auf der Grundlage der ihm zur Verfügung stehenden Informationen erstellt, einschließlich Informationen aus öffentlichen Quellen, die nicht unabhängig verifiziert wurden. Es werden keine Zusicherungen oder Gewährleistungen, weder ausdrücklich noch stillschweigend, in Bezug auf die Fairness, Genauigkeit, Richtigkeit, Vollständigkeit oder Zuverlässigkeit der hierin enthaltenen Informationen, Meinungen oder Schlussfolgerungen gegeben. Diese Prognosen sollten nicht als umfassende Darstellung der Cashflow-Generierungsleistung des Unternehmens angesehen werden.

Die in dieser Präsentation enthaltenen Finanzinformationen sind vorläufig, ungeprüft und können nach Abschluss der Abschluss- und Prüfungsprozesse des Unternehmens überarbeitet werden. Die in dieser Präsentation aufgeführten und bewilligten Fördergelder können unter bestimmten Umständen zurückgefordert werden. Diese Finanzinformationen wurden nicht angepasst, um das Ergebnis einer Reorganisation der Kapitalstruktur des Unternehmens, die Auflösung oder Wertminderung von Verpflichtungen vor dem Antrag widerzuspiegeln, und spiegeln keine Neuanfangsbuchhaltung wider, die das Unternehmen möglicherweise anwenden muss.

Alle zukunftsgerichteten Aussagen, die dem Unternehmen oder in seinem Namen handelnden Personen zuzuschreiben sind, gelten nur zum Zeitpunkt der Veröffentlichung dieses Dokuments und werden in ihrer Gesamtheit ausdrücklich durch die an anderer Stelle in diesem Dokument enthaltenen Warnhinweise eingeschränkt. Die Finanzprognosen sind vorläufig und können sich ändern; Das Unternehmen übernimmt keine Verpflichtung, diese zukunftsgerichteten Aussagen zu aktualisieren oder zu überarbeiten, um Ereignisse oder Umstände widerzuspiegeln, die nach dem Datum der Veröffentlichung eintreten, oder um das Eintreten unvorhergesehener Ereignisse widerzuspiegeln. Es ist unvermeidlich, dass einige Annahmen nicht eintreten werden, und unvorhergesehene Ereignisse und Umstände können sich auf die endgültigen Finanzergebnisse auswirken. Projektionen unterliegen naturgemäß erheblichen und zahlreichen Unsicherheiten und einer Vielzahl erheblicher Geschäfts-, Wirtschafts- und Wettbewerbsrisiken, und die den Prognosen zugrunde liegenden Annahmen können in jeder wesentlichen Hinsicht ungenau sein. Daher können die tatsächlich erzielten Ergebnisse erheblich von den Prognosen abweichen und die Abweichungen können erheblich sein.



70.000

Tonnen Pellets p.a. produzieren



23.000

Haushalte mit Wärme versorgen



58.000

Tonnen CO₂ einsparen

Holzpellets sind ökologisch und ökonomisch sinnvoll und der Verbrauch steigt kontinuierlich. Wir wollen dies nutzen und durch Investitionen die eigene Energieeffizienz verbessern sowie Umsatz und Gewinn in den kommenden Jahren steigern.



01 Markt

02 Unternehmen

03 Ausblick & Emission

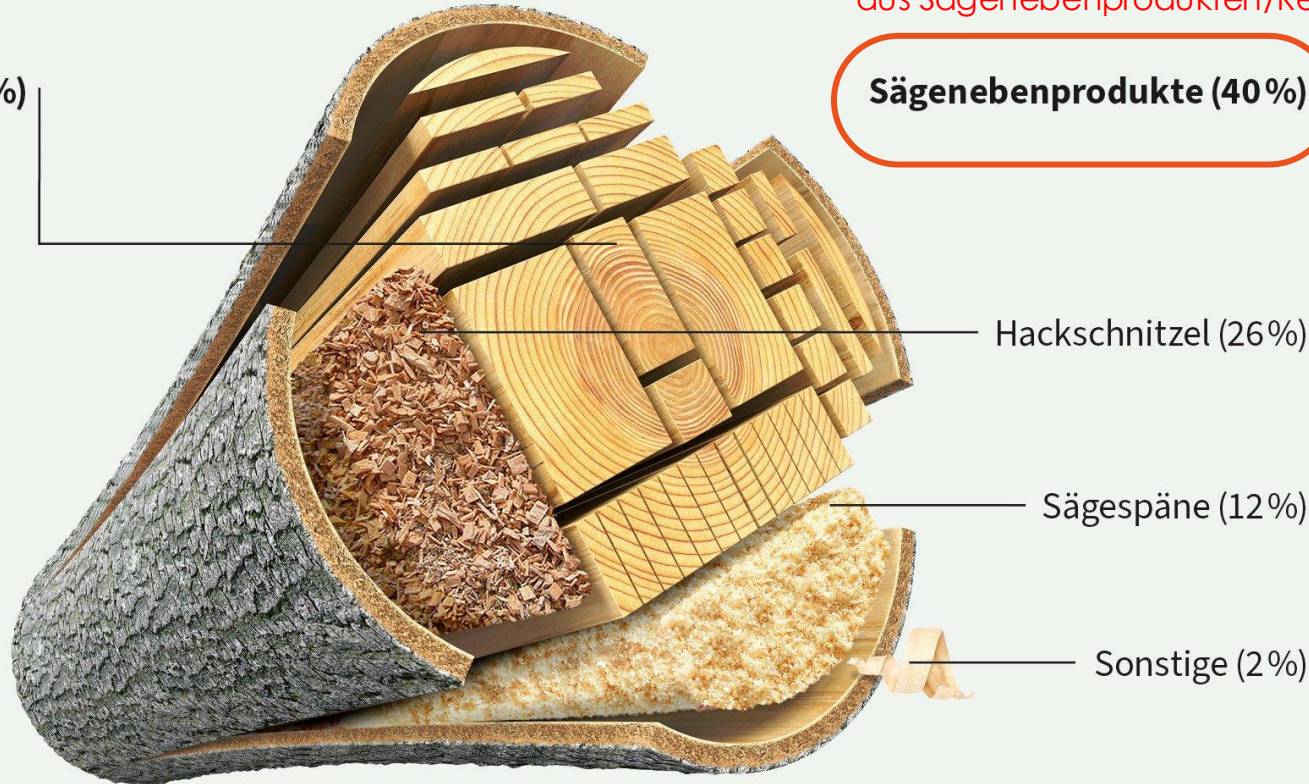
01

Markt

PRINZ EUGEN
ENERGIEPARK

100% Nadelholz* (ohne Rinde) ergeben:

Schnittholz (60%)



Pellets

Klimaneutral

Energieeffizient

Nachwachsender Rohstoff

Recyclebar

Kostengünstig

Heimisches Produkt

Holzeinschnitt im Sägewerk

* Der Einschnitt in deutschen Sägewerken beruht zu über 95% auf Nadelholz.

Quelle: Döring, P.; Mantau, U.: Standorte der Holzwirtschaft - Sägeindustrie - Einschnitt und Sägenebenprodukte 2010. Hamburg, 2012. Umrechnung: DEPI ©Deutsches Pelletinstitut GmbH unter Verwendung von Bildern von mipan/123RF.com und Can Stock Photo/dusan964, Stand April 2025

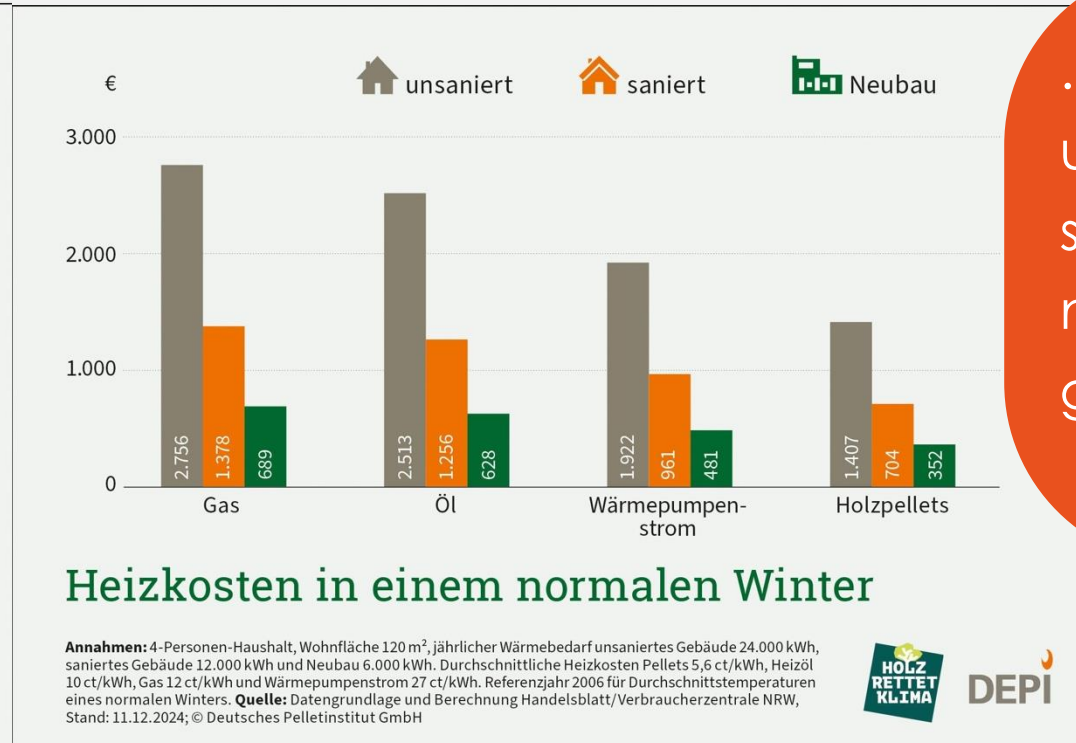
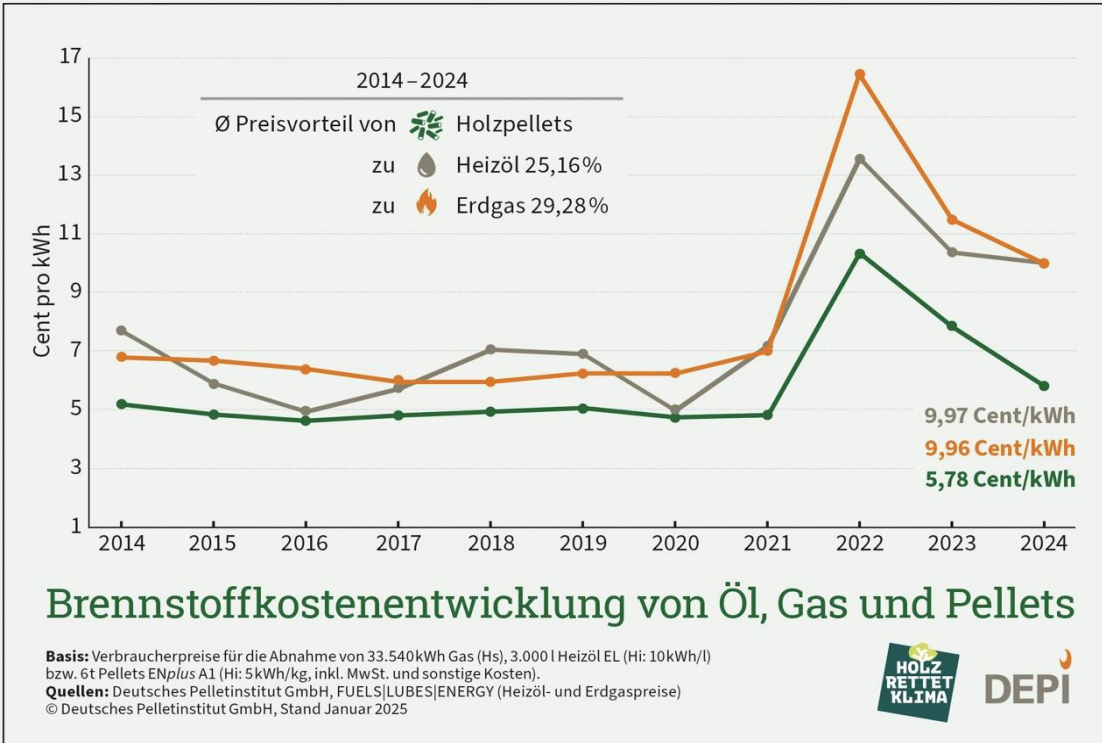


Jährlicher CO₂-Ausstoss von Heizsystemen je kg/m² Wohnfläche



Schon gewusst?

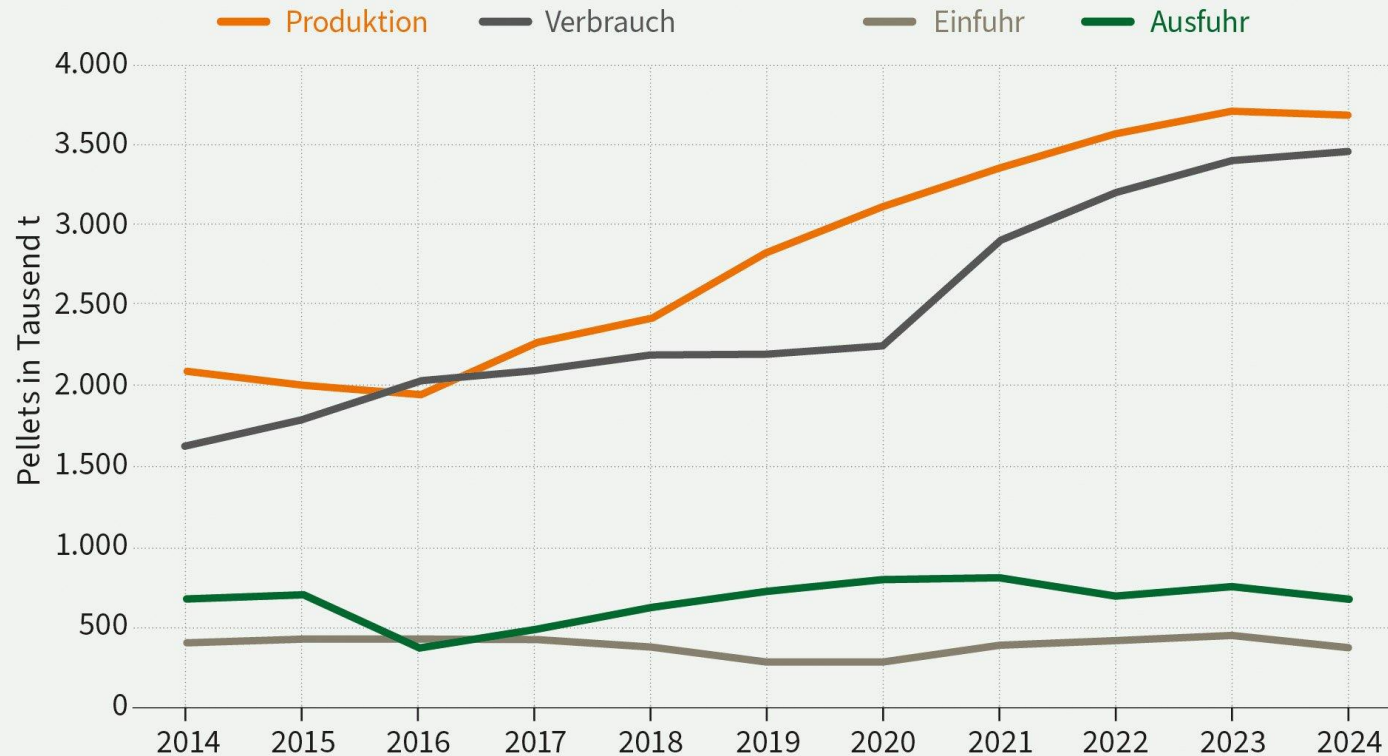
Holzpelletöfen emittieren
5 mal weniger CO₂
als Standard-Ölkessel...



...
und Pellets sind auch noch günstiger.

Der Pelletpreis ist im Vergleich zu Alternativen wie Heizöl und Gas geringer und weniger schwankungsanfällig. Die Pellets waren in den letzten zehn Jahren im Schnitt 24 bzw. 27 % günstiger als die beiden Alternativen. Nach einer Prognose des BMWF sind Pellets im Jahr 2035 die günstigste Form der Gebäudeheizung.

Deshalb wächst der Markt seit Jahren.



**Verbrauch +50 %
in nur 5 Jahren.**

Entwicklung des deutschen Pelletmarktes

Quellen: DEPI, Statistisches Bundesamt (November 2025)
© Deutsches Pelletinstitut GmbH, Stand November 2025



02

Unternehmen

PRINZ EUGEN
ENERGIEPARK

4,8 Mio. EUR
Gesamtleistung 2025e

Über
Uns

Zentraler Standort Bad Arolsen liegt ca. 40 km westlich von Kassel und ermöglicht überregionalen Vertrieb.

Die Prinz Eugen Energiepark GmbH ist **ein Hersteller von Holzpellets**.

Im hochmodernen Werk werden **bis zu 70.000 Tonnen Holzpellets p.a.** hergestellt.

Kooperation mit BayWa AG für Rohstoffeinkauf und Verkauf von mindestens 50.000 Tonnen Holzpellets p.a.

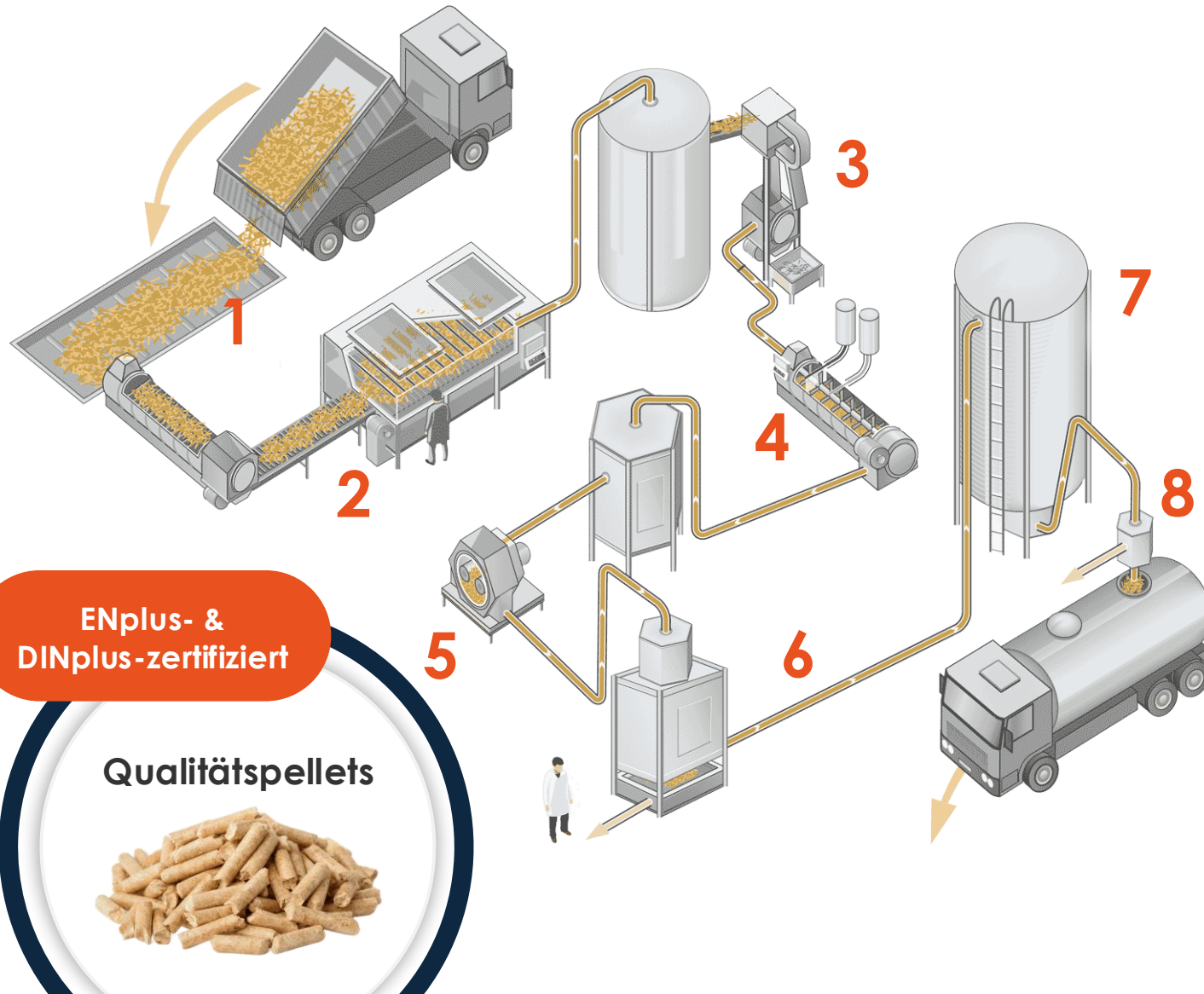
Ausblick: Durch Investitionen soll die eigene Energieeffizienz verbessert werden sowie Umsatz und Gewinn gesteigert werden.

Gefördert durch:



aufgrund eines Beschlusses
des Deutschen Bundestages





- 1** Anlieferung des Rohmaterials (Säge- & Holzspäne, Hackschnitzel) auf Schubboden.
- 2** Trocknung der Holzspäne bei 60 – 90° und anschließende Lagerung im Silo.
- 3** Abscheidung von Fremdmaterialien und Zerkleinerung der Späne auf einer Hammermühle.
- 4** Befeuchtung der Holzspäne und Zugabe von pflanzlicher Stärke.
- 5** Pressen der Späne durch eine Matrize. Die Reibungswärme aktiviert das enthaltene Lignin, welches die Pellets bindet und stabilisiert.
- 6** Abkühlung und Aushärtung der Pellets. Aushebung des Feinanteils über ein angeschlossenes Sieb.
- 7** Zwischenlagerung der Pellets bis zur Verladung im Pelletsilo.
- 8** Absiebung der Pellets vor der Verladung. ENplus erfordert einen Feinanteil von unter 1 %.

Vertrieb mit starkem Partner und künftig eigener Marke



Seit 2019

Kooperation mit der BayWa AG (SDax-Konzern).

BayWa übernimmt den Vertrieb und ist Garantiegeber beim Einkauf der Rohstoffe und dem Verkauf der Fertigware.

Die vertraglich vereinbarte Mindestabnahmemenge von 50.000 Tonnen pro Jahr.



Ab 2026

Direktvertrieb unter eigener Marke an regionale Händler.

Verkauf von bis zu 20.000 Tonnen Pellets pro Jahr geplant.

Höhere Marge möglich.

Wachstumsstrategie

Fortsetzung der Kooperation mit der BayWa.

Aufbau des Vertriebs unter der Eigenmarke.

Investition in die eigene Energieversorgung mit hoher staatlicher Förderung.

Mittelfristig Ausbau des Pelletvolumens.

Durch diese Maßnahmen soll der Umsatz in den kommenden Jahren erhöht werden und der Gewinn deutlich überproportional gesteigert werden.

03

Ausblick & Emission

PRINZ EUGEN
ENERGIEPARK

Ausgangslage

- Einerseits profitieren wir von steigenden Energiepreisen.
- Die im Werk erzeugten Pellets lassen sich zu höheren Preisen verkaufen.
- Andererseits belasten die hohen Energiekosten die Produktion.
- Über 40 % des Umsatzes fließt in die Energiebeschaffung.

Vorhaben

- Lösung von externen Energiequellen.
- Verschiedene Umbau- und Erweiterungsmaßnahmen
- Investition in ein hochmodernes Energieerzeugungssystem, das selbst produzierte Pellets zur Wärme- und Stromerzeugung nutzt.
- Hohe staatliche Förderungszusage bereits in 2024 erhalten.

Ergebnis

- Spürbare Senkung der Energie- bzw. Produktionskosten.
- Absicherung gegen Strompreisschwankungen, wie sie seit dem Jahr 2021 vermehrt auftreten.
- Deutliche höhere Marge und damit deutlich höhere Gewinne.

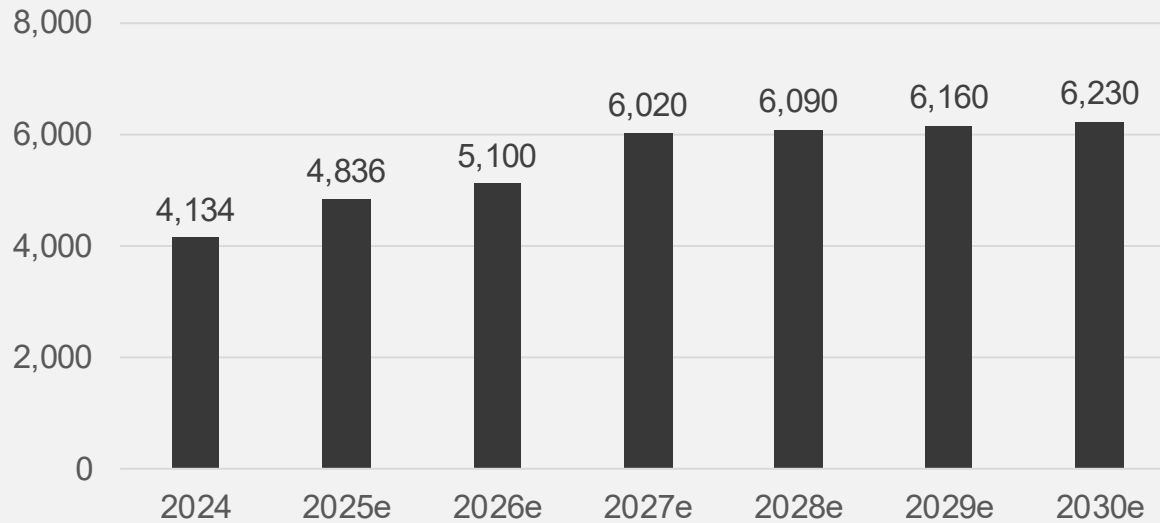
- Ersatz der Nassmühle sowie zwei Trockenmühlen durch eine energiesparende Kollermühle.
- Einbau des Blue Energy Cube
 - Der Cube von Blue Energy ist ein hochinnovatives Energieerzeugungssystem, das regenerative Energien effizient produziert.
 - Leistung von 1 MW_{el}
 - Es werden Strom und Wärme produziert
- Das Gesamtinvestitionsvolumen beläuft sich auf ca. 8 Mio. EUR
- Die oben beschriebenen Maßnahmen werden durch das Programm „Bundesförderung für Energie- und Ressourceneffizienz in der Wirtschaft – Förderwettbewerb“ im Rahmen eines bereits vorliegenden Bescheides aus 2024 mit bis zu 60 % gefördert.
- Mit der Maßnahme wird der Großteil des verbrauchten Stroms durch regenerative Eigenerzeugung geleistet. Bereits jetzt kaufen wir "Grünstrom" ein.

**≈ 43 % EBITDA-Marge gemessen
an der Gesamtleistung möglich**
(historisch unter 20 %)

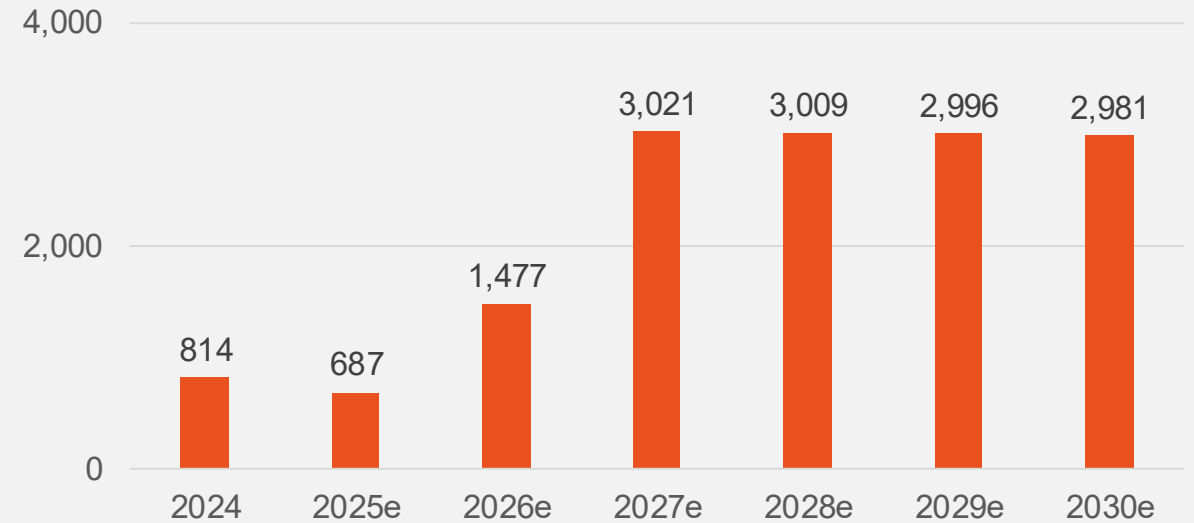


Überproportionales Gewinnwachstum geplant

GESAMTLEISTUNG



EBITDA



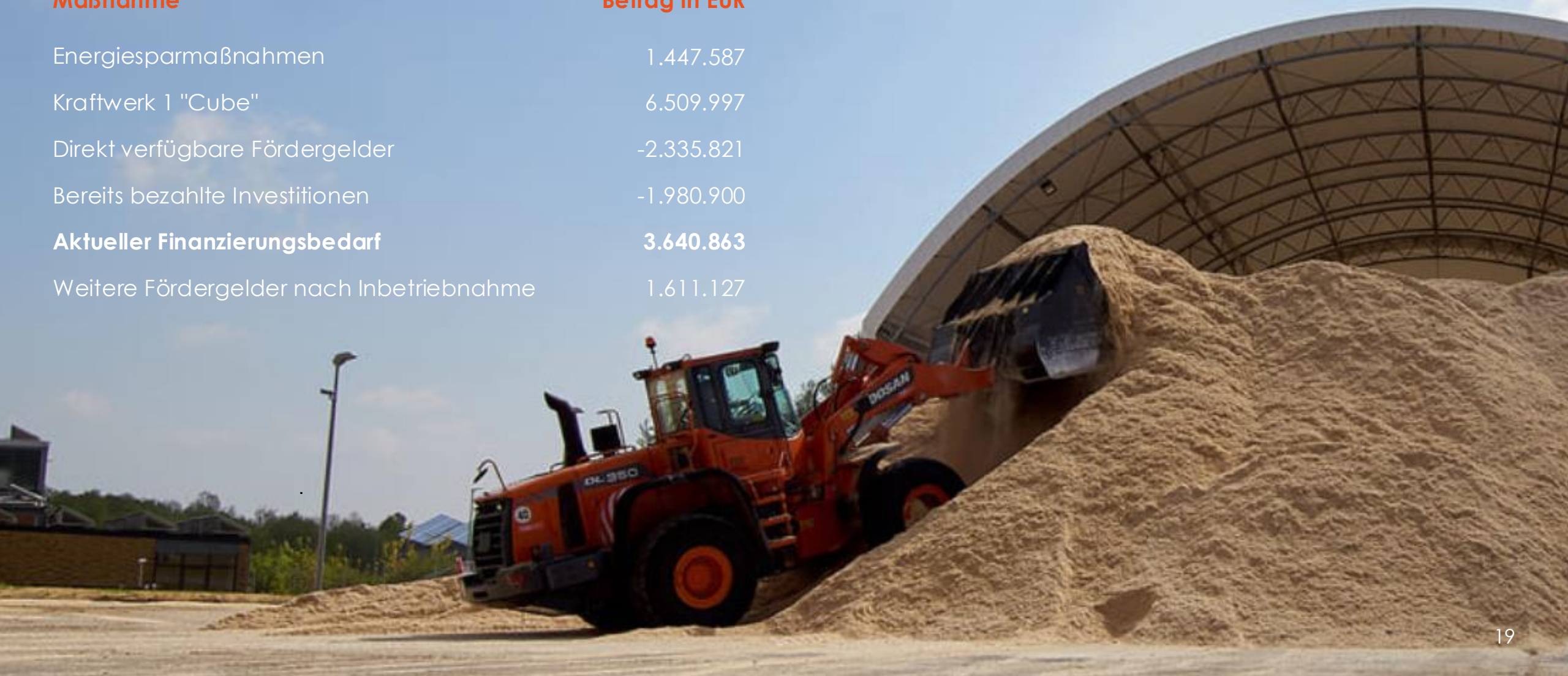
Bei erwarteten Zinsaufwendungen von $\approx 1,3$ Mio. EUR p.a. sollte die Kapitaldienstfähigkeit während der Laufzeit gegeben sein.

Die Gewinne werden für die Tilgung rückgestellt (Ausschüttungsverbot gemäß Anleihenbedingungen).

Maßnahme

Betrag in EUR

Energiesparmaßnahmen	1.447.587
Kraftwerk 1 "Cube"	6.509.997
Direkt verfügbare Fördergelder	-2.335.821
Bereits bezahlte Investitionen	-1.980.900
Aktueller Finanzierungsbedarf	3.640.863
Weitere Fördergelder nach Inbetriebnahme	1.611.127



Daten zur Emission

Emittentin	Prinz Eugen Energiepark GmbH
Wertpapierart	Nachrangige Inhaberschuldverschreibungen mit möglicher Wandlung
ISIN / WKN	DE000A460EE0 / A460EE
Kupon	7,50 % p.a.
Zinszahlungstage	halbjährlich nachträglich: 01.01 und 01.07
Gesamtvolumen	bis zu 8.000.000 EUR
Laufzeit	5 Jahre (bis 31.12.2030)
Stückelung / Mindestzeichnung	je 1.000 EUR
Mittelverwendung (Nettovolumen)	Investitionen für Umbau- und Erweiterungsmaßnahmen, Umschuldung
Wandlung	<ul style="list-style-type: none">- Das Wandlungsrecht kann im Zeitraum vom 01. August 2030 bis zum 31. Oktober 2030 ausgeübt werden.- Es wird zur Pflichtwandlung, wenn zwei der drei nachfolgenden Kennzahlen erfüllt wurden:<ul style="list-style-type: none">- Sofern die Produktion größer 70.000 Tonnen pro Jahr ist- Der konsolidierte Jahresumsatz im Geschäftsjahr größer 5.600.000 EUR beträgt- Die EBITDA-Marge größer 25 % beträgt
Wandlungsquote	Jede Schuldverschreibung wird in 30 Aktien gewandelt
Börsennotierung	Börse Frankfurt

Kaufen an der Börse Frankfurt oder
außerbörslich zeichnen auf
prinz-eugen-energiepark-invest.de

**Jetzt investieren
und 7,5 % p.a.
Zinsen sichern.**

01

Attraktive laufende Verzinsung

Die Emission bietet eine hohe Kuponrendite als unmittelbaren Cash-Return während der Laufzeit.

02

Holzpellets sind ein struktureller Wachstumsmarkt

Pellets sind ökologisch und ökonomisch sinnvoll und in Deutschland steigt der Verbrauch kontinuierlich.

03

Sicherheit durch BayWa-Kooperation

Die Partnerschaft mit dem SDax-Konzern inklusive der Mindestabnahme reduziert Vermarktungs- und Rohstoffrisiken.

04

Margenheben durch Energiekosten-Senkung

Durch die geplanten Investitionen kann eine EBITDA-Marge von ~43 % (vs. historisch <20 %) erreicht werden + Fördermittel.



Zoran Aleksic

Geschäftsführer

T: +49 5691 6245 356

E: info@prinz-eugen-energiepark.de

Auf dem Hagen 3
34454 Bad Arolsen

PRINZ EUGEN
ENERGIEPARK

Kaufen an der Börse Frankfurt
oder außerbörslich zeichnen auf
prinz-eugen-energiepark-invest.de